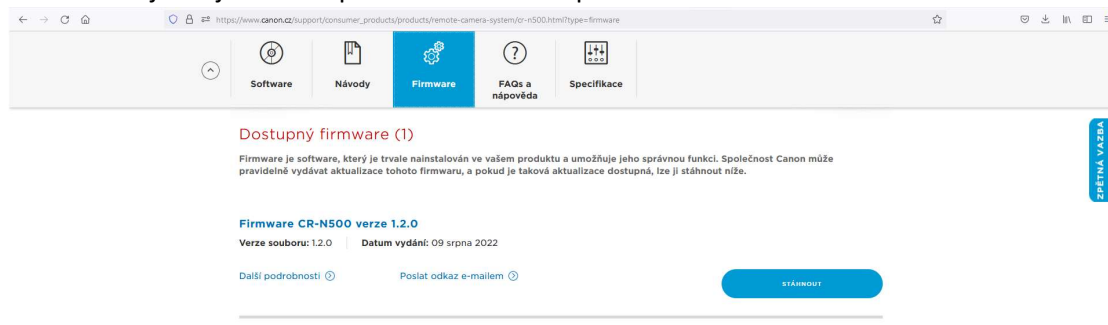
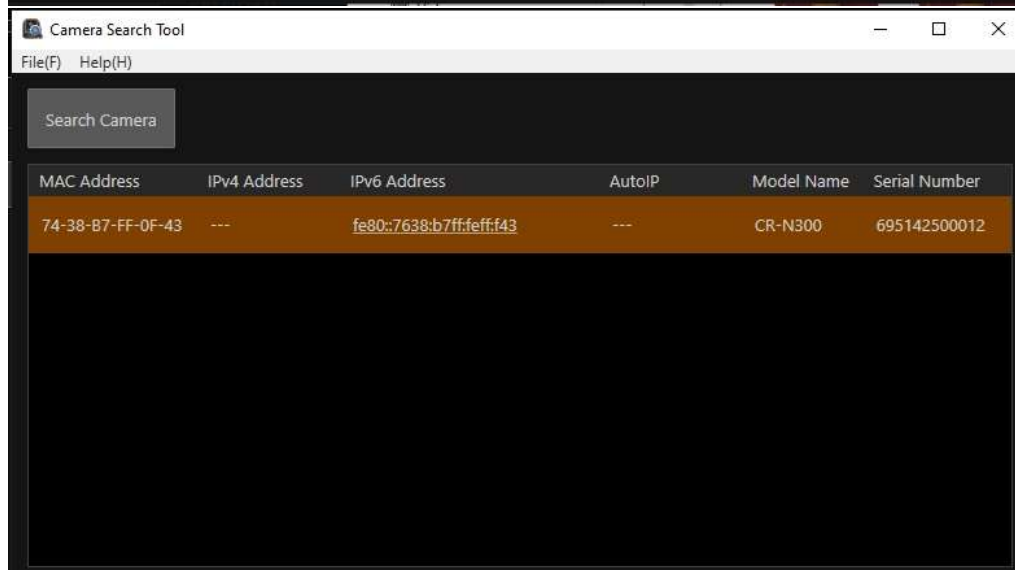
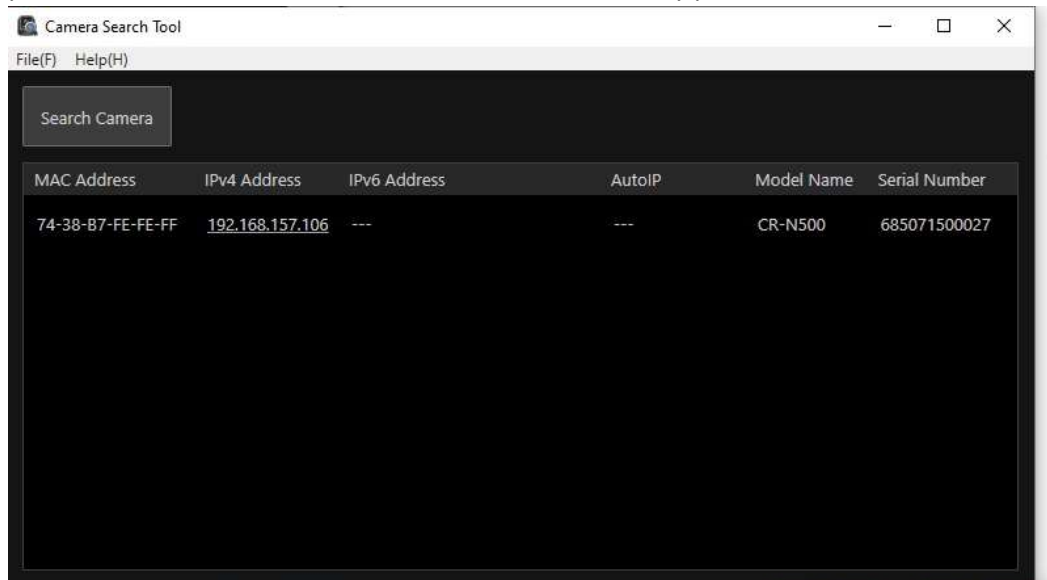


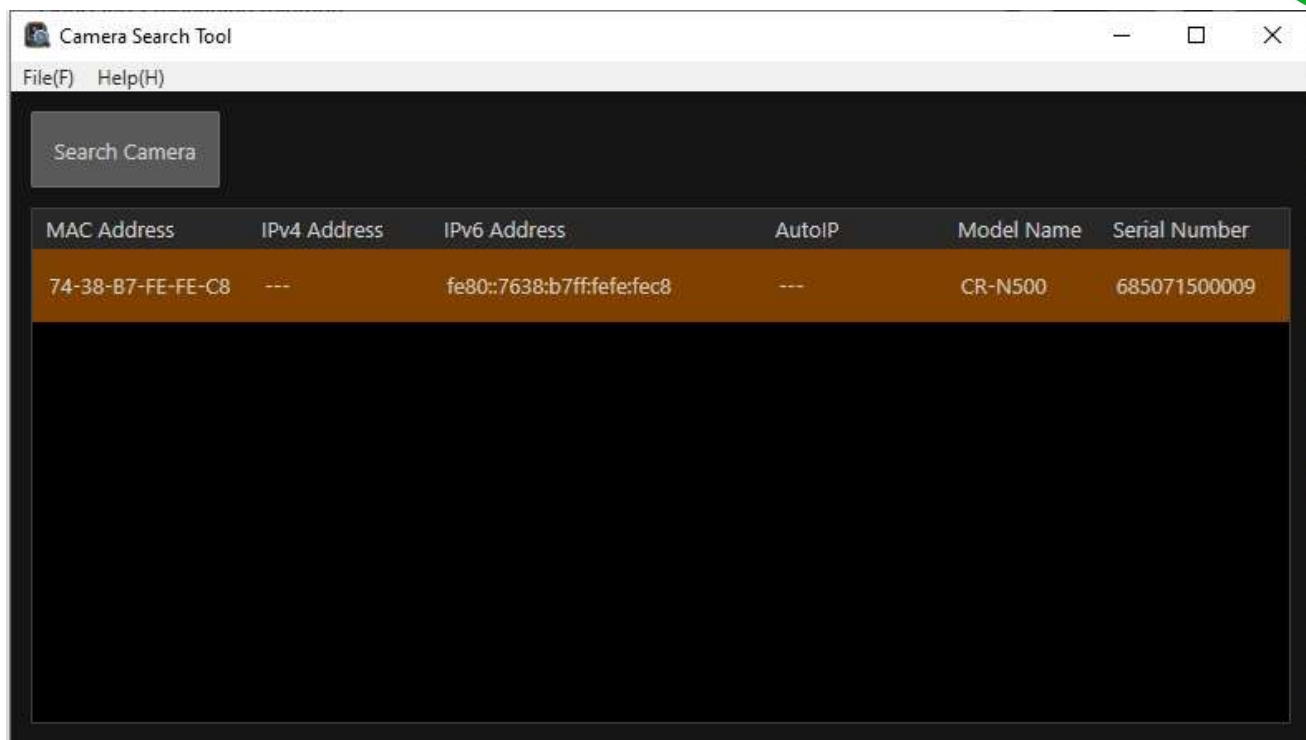
Na stránce [www.canon.cz/support](https://www.canon.cz/support) vyhledejte model vaší kamery. Pro inicializaci a update postačí stáhnout (pokud neznáte IP adresu kamery) software CameraSearch Tool. Následně přepněte na záložku Firmware a stáhněte nejnovější verzi. Zip soubor rozbalte v počítači.



Spustíte program pro vyhledávání Canon kamer. Program při spuštění automaticky vyhledá dostupné kamery. V případě, že kamera nestačila nabootovat ještě před spuštěním programu, počkejte až naběhne, a pak klikněte „Search Camera“.

Na následujících obrázcích vidíte varianty toho, co vám program nabídne. Pokud je adresa IPv4 nebo IPv6 podtržena, můžete na ni kliknout a otevře se vám webový prohlížeč, kde můžete začít s nastavením.





V případě, že nejsou adresy podržené, můžete ji zkusit do webového prohlížeče přepsat.

IPv4: <http://192.168.157.106/>

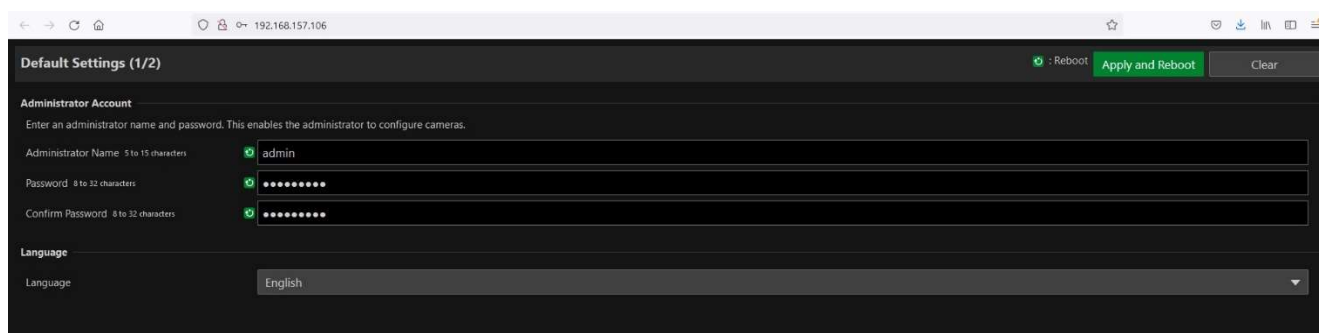
IPv6: [http://\[fe80::7638:b4ff:fefe:fec8\]/](http://[fe80::7638:b4ff:fefe:fec8]/)

Bez mezer!

Pokud tento postup nepomůže propojte kameru ethernetovým kabelem s počítačem napřímo, nebo kameru a počítač přes switch bez DHCP funkce.

Restartujte kameru, pak znovu klikněte na Search Camera. V tomto případě kamera i počítač budou mít jiné automaticky vygenerované adresy a adresa kamery v nástroji pro vyhledávání půjde otevřít.

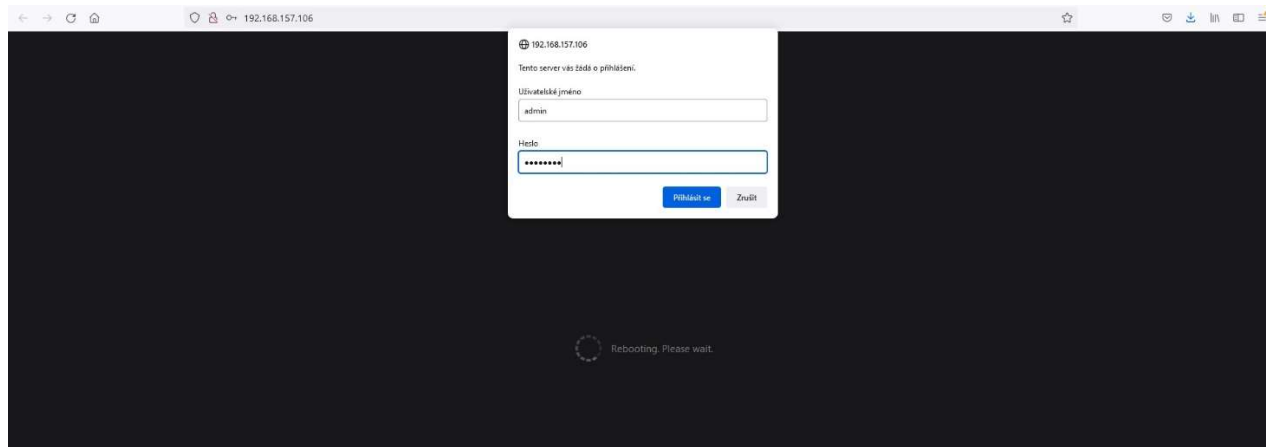
Webový prohlížeč: První krok vyžaduje nastavení uživatelského jména a hesla. Poznamenejte si je.



Je možné že v průběhu nastavování se vás při potvrzování údajů tlačítkem Apply bude webový prohlížeč ptát, jestli chcete opustit stránku. Pokud jste si jistí zadanými údaji, potvrďte a pokračujte.

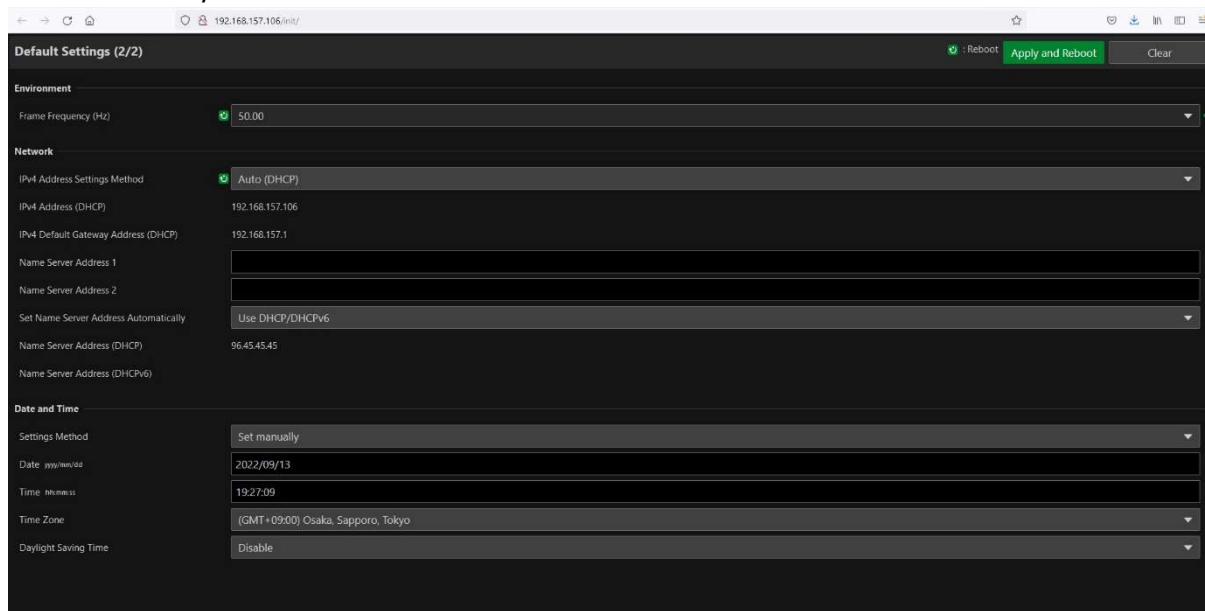
Po tomto dialogu se kamera restartuje.

# Návod na aktualizaci Canon PTZ kamer



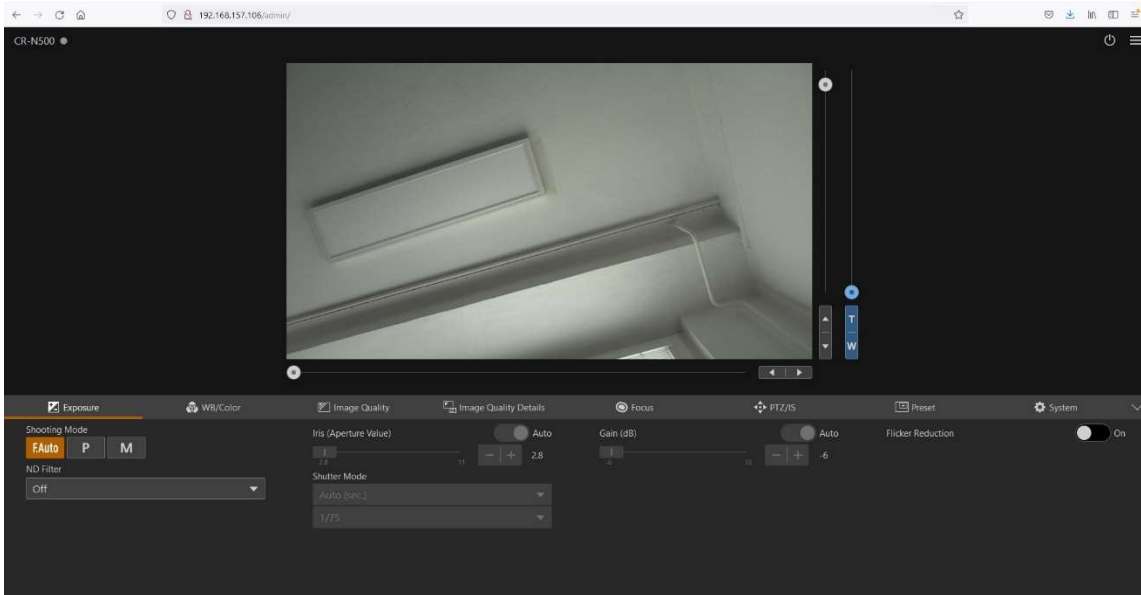
Zadejte nově nastavené jméno a heslo pro přihlášení.

V dalším kroku nastavujete systém, síť a čas. Pokud zadáte video frekvenci vyšší než 30 Hz kamera bude pracovat výhradně ve 1080p, pro změnu na 4K musí být kamera napřed nastavena na 30 Hz a méně. Toto nastavení lze kdykoliv změnit.



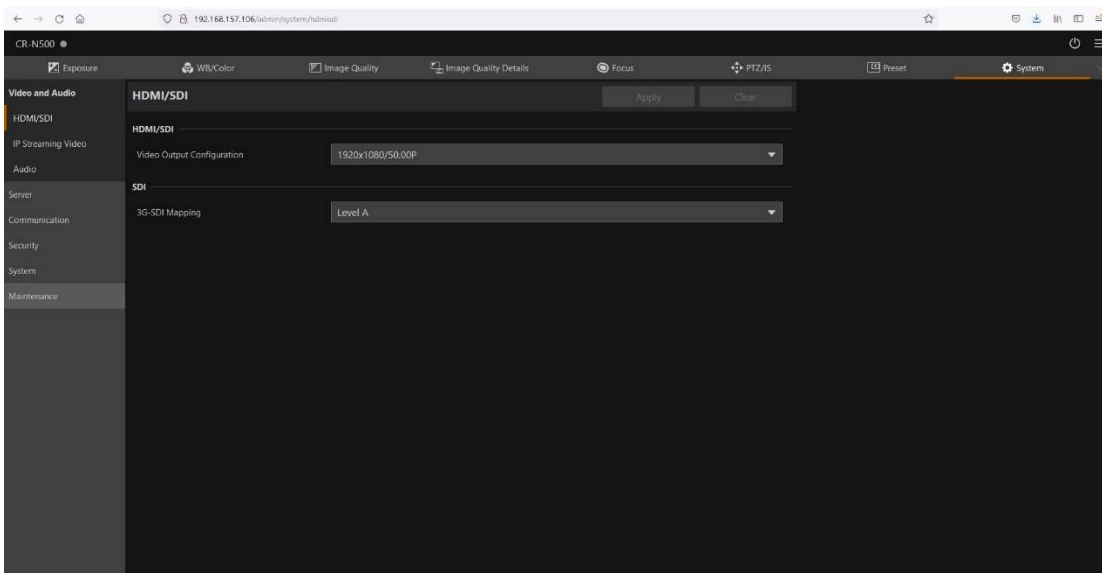
# Návod na aktualizaci Canon PTZ kamer

## Výchozí zobrazení webového rozhraní:



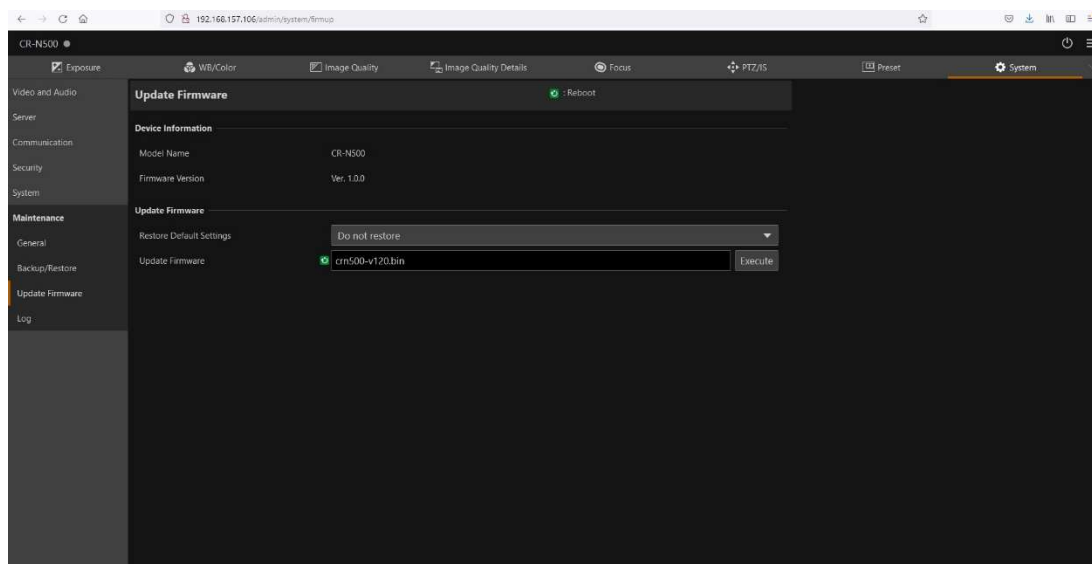
Vpravo klikněte na záložku **System**

Objeví se vám nabídka:



Vlevo klikněte na **Maintenance** a následně na **Firmware Update**

# Návod na aktualizaci Canon PTZ kamer



Klikněte do prázdného pole Firmware Update a otevře se vám dialog, ve kterém vyberete soubor firmwaru typu \*.bin – například: „crn500-v120.bin“

Pak klikněte na Execute.

Update trvá rámcově 1-5 minut, v žádném případě neodpojujte kameru od napájení, došlo by k poškození.

NDI HX je v továrním nastavení vypnuté. Povolit NDI můžete v sekci:

Communication -> External Connection (IP)

V případě dotazů nás kontaktujte na adrese: [video@disk.cz](mailto:video@disk.cz)

DISK SYSTEMS S.R.O.

[www.disk.cz](http://www.disk.cz)

